

Partnerschule Soest

Angebote und Termine

Das Verfahren „Partnerschule“ wurde 1990 von Dr. Rudolf Sanders (Diplom Pädagoge) entwickelt. Informationen zum Konzept von Dr. Sanders finden Sie unter: www.partnerschule.de

Die Paarberater moderieren die Sitzungen mit den einzelnen Paaren mit Hilfe von Gesprächsangeboten, Übungen zur Paarinteraktionen und Selbsterfahrung.

Jeder/e Teilnehmer/in wird in seiner/ihrer Individualität wahrgenommen und respektiert. Die einzelnen Termine werden persönlich je nach Problemlage vereinbart.

Wir bieten ebenfalls die Möglichkeit mit anderen Paaren in einem Kompaktseminar bestehend aus 6 - 8 Einheiten über einen Zeitraum von ca. 8 Wochen neue und nachhaltige Erfahrungen zur Konfliktbewältigung zu machen.

Termine werden auf Nachfrage bekannt gegeben.

Weitere Informationen zu Kosten, Inhalt und Ablauf erfragen Sie bitte telefonisch.

www.partnerschule-soest.de

Partnerschule Soest

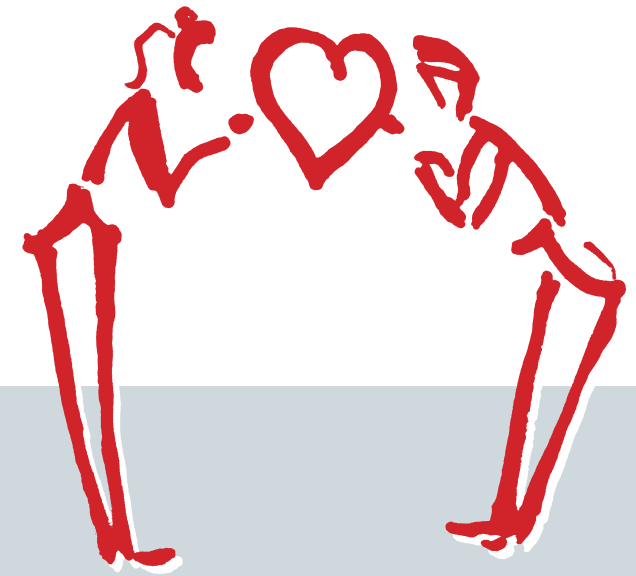
Petra Hellmann

Jahrgang 1959, verheiratet, 2 Kinder
Pädagogin
Leiterin Elternschule Soest
TripleP Trainerin
Telefon 0 29 21 - 78 55 45
p.hellmann@partnerschule-soest.de

Michael Grundhoff

Jahrgang 1958, verheiratet, 1 Kind
Diplom Pädagoge
Kinder- und Jugendlichenpsychotherapeut
Supervisor
Telefon 0 29 21 - 78 56 48
m.grundhoff@partnerschule-soest.de

www.partnerschule-soest.de



**Individuelle Erfüllung
in der Lebensgemeinschaft**



Alle Menschen sind auf der Suche nach persönlichem Glück, möglichst dauerhaft und unkompliziert.

Das Bedürfnis nach Bindung soll durch Selbstbestimmtheit, wertschätzenden und achtsamen Umgang miteinander zu individueller Lebenszufriedenheit führen.

Das ist die Theorie.

Die Realität vieler Paare sieht leider anders aus. Berufliche Anforderungen, Kinder und besondere persönliche Belastungen bestimmen den Alltag.

... und langsam geht die Liebe ...



Viele Paare suchen Gemeinsamkeit:

- wollen mit ihrem Partner/ ihrer Partnerin Neues entdecken
- brauchen Zeit für Gespräche
- möchten Leichtigkeit im Miteinander spüren
- wünschen sich Spannung und Farbe in ihrem Alltag.

Wir wollen Ihnen neue Möglichkeiten für Ihre Partnerschaft eröffnen.

... damit die Liebe bleibt ...



Die Partnerschule ist ein erfahrungsorientierter Weg, zusammen mit ihrem Partner erhalten Sie neue und nachhaltige Anregungen für eine positive Entwicklung

Sie spüren Ihrer Individualität nach:

- wer Sie sind
- wie Sie so geworden sind
- warum Sie so handeln
- welche Dynamik in Ihrer Beziehung wirkt.

Sie entwickeln Beziehungskompetenz:

- durch das Verstehen von Beziehungsmustern
- indem Sie in einem geschützten Raum Neues ausprobieren
- im Miteinander mit anderen Paaren.

Sie haben die Möglichkeit:

- aus „neuen“ Perspektiven „Altes“ zu betrachten
- „selbst – bewusst“ ein „Liebes – Paar“ zu bleiben

... Partnerschule!